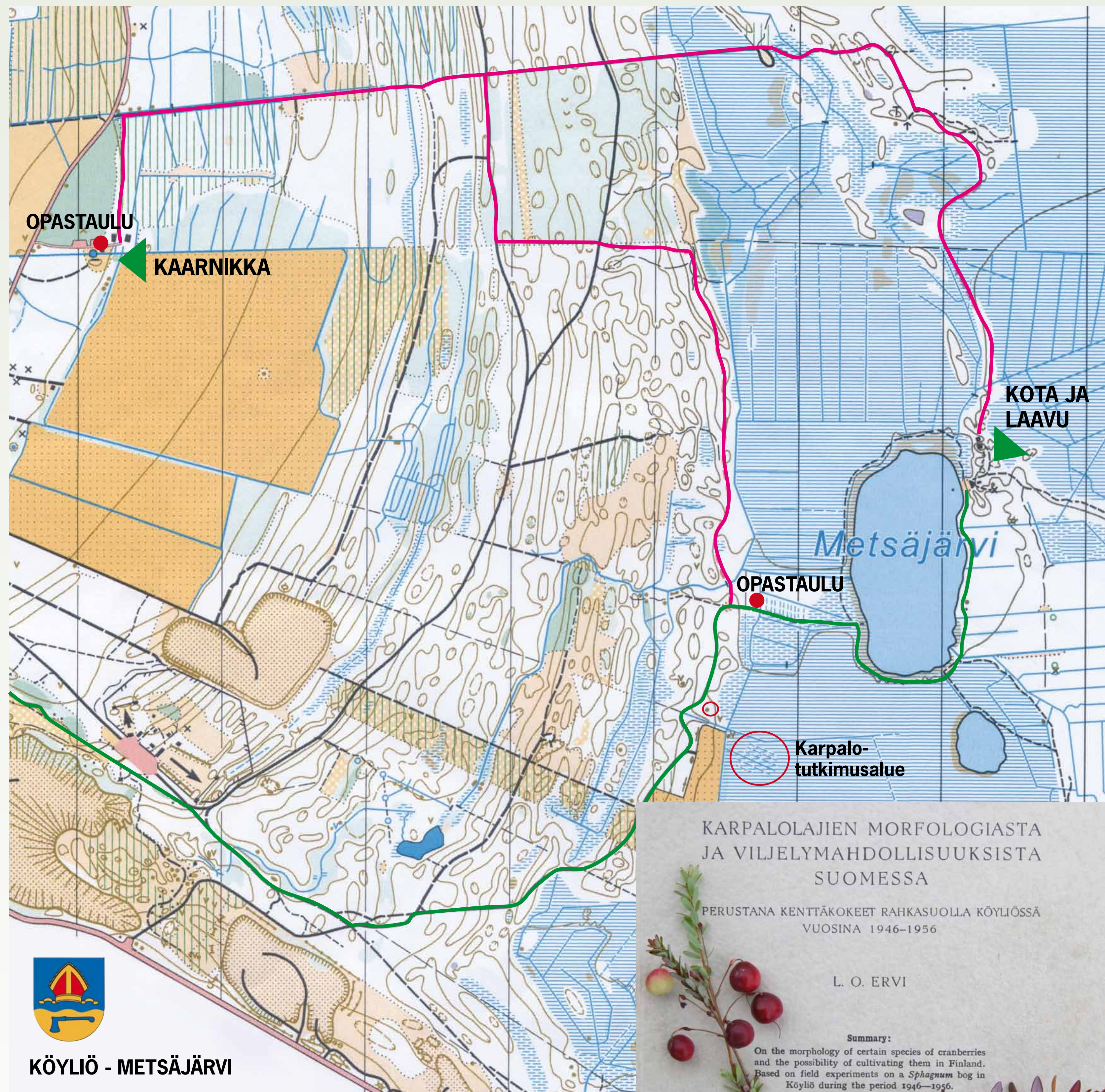
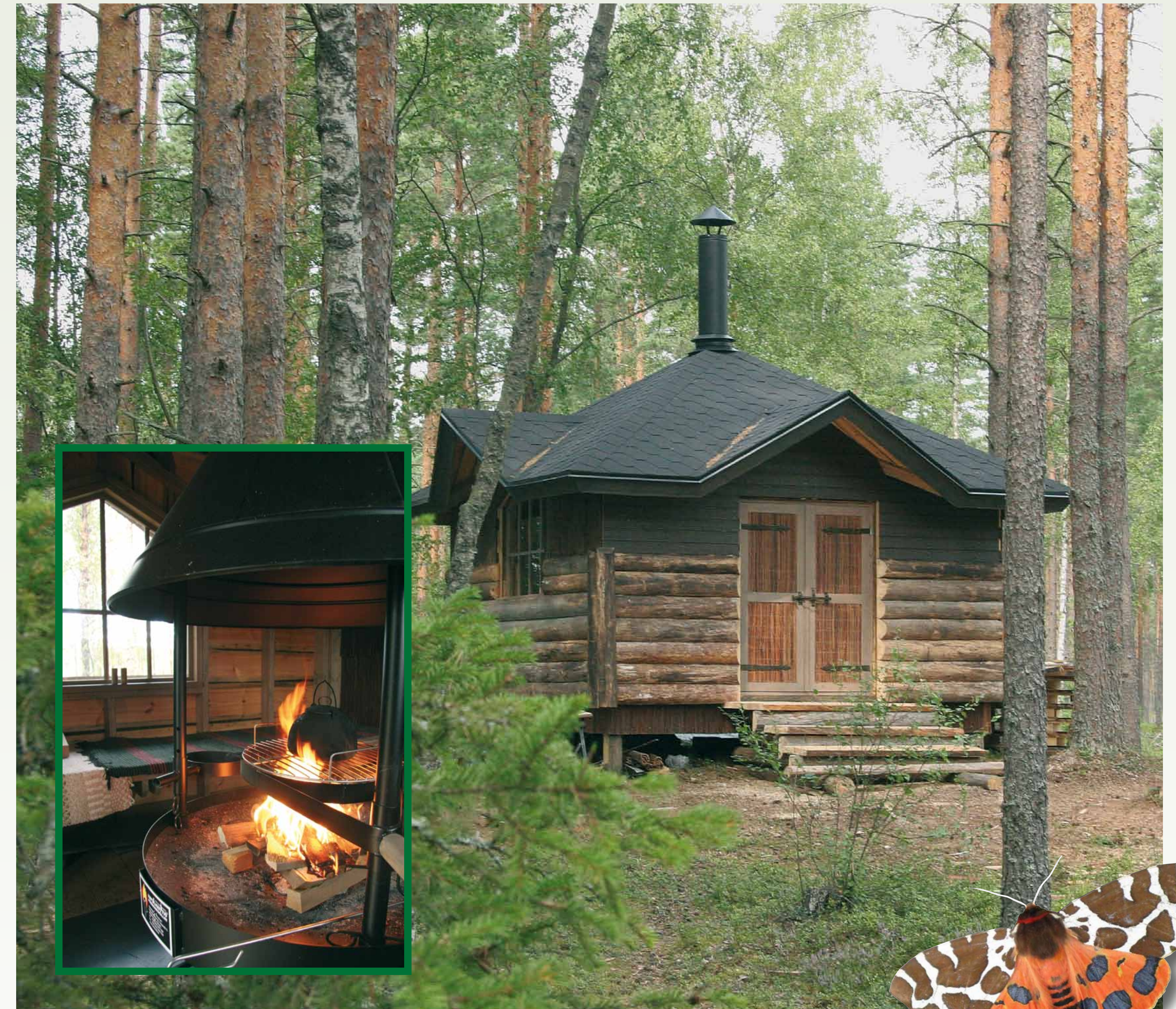
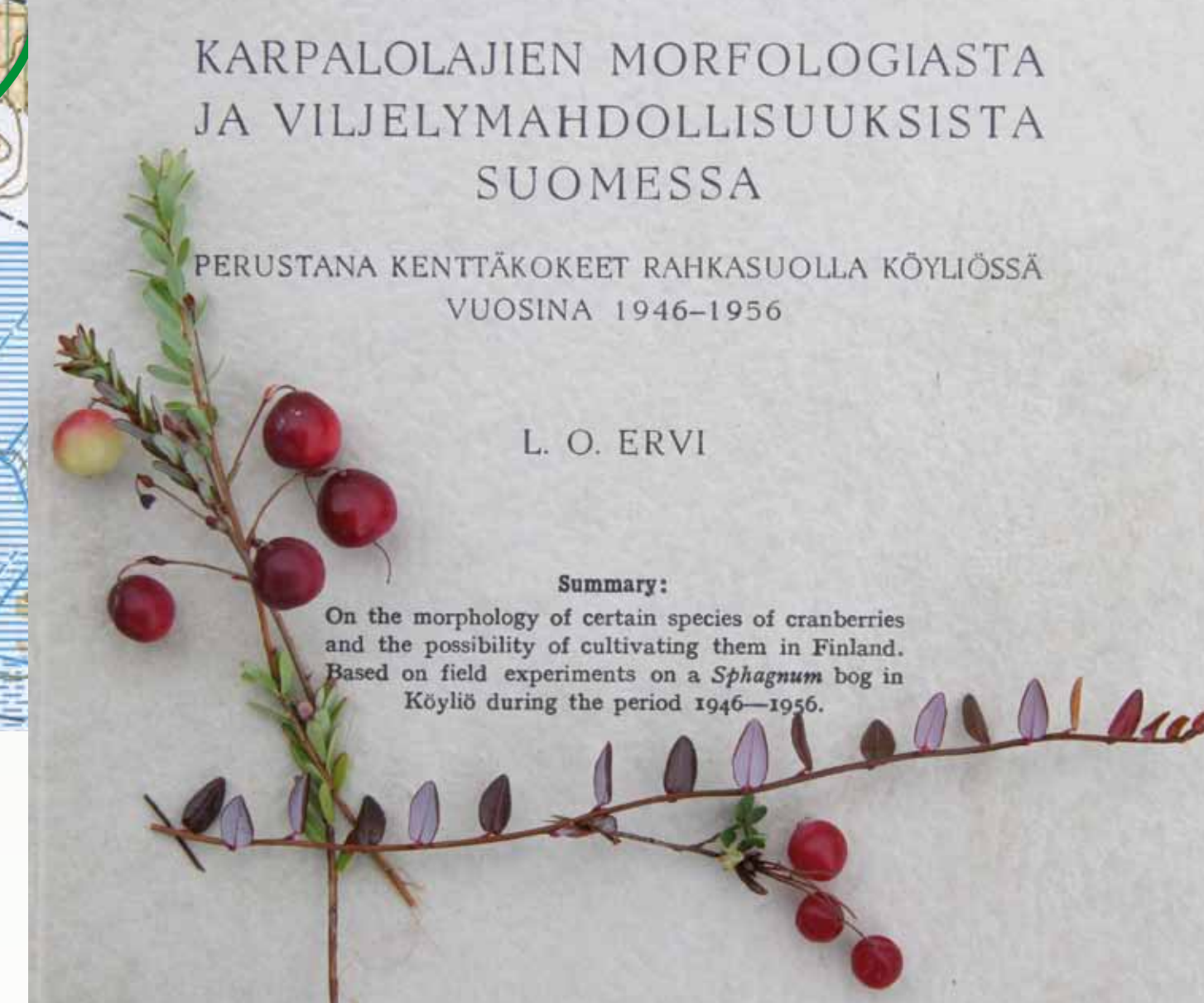


# KAARNIKKA METSÄJÄRVI



Metsäjärven alueelta löytyvät mm. vanha karpalotutkimusasema ja lihansyöjäkasvi kihokki.



**E**räelämyskeskus Kaarnikka on rakennettu Kankaanpään kyläyhdistyksen toimesta vuonna 2005. Rakennustyö on tehty talkoilla ja siihen on käytetty yli 1 400 tuntia. Talkoolaisia oli yhteensä 51 ja ahkerimmat talkoolaisista ovat tehneet satoja tunteja. Takamaan tuvan, Kerkkå-kodan ja Sampan saunan on piirtänyt rakennusarkkitehti Hannu Salomaa. Kyläläiset ovat lahjoittaneet pääosan rakennusmateriaalista. Eräelämyskeskus Kaarnikka sijaitsee Antti Hemmin ja Jukka Hemmin omistamalla metsätalosalueella. Kankaanpään kyläyhdistys kiittää maanomistajia käyttöikeudesta. Eräelämyskeskus Kaarnikka ja noin 2,4 kilometrin etäisyydellä sijaitseva Metsäjärvi sekä sen tuntumassa oleva varuskota ja laavu muodostavat yhdessä hienon retkeilykokonaisuuden. Metsäjärvelle kulkee kaksi polkureittiä, jotka on merkitty maastoon. Metsäjärven erikoisuutena ovat järven eteläpään keidassuo, Pikku Metsäjärvi sekä erittäin monipuolinen ja runsaslukuinen rantavyöhykkeen kasvisto, eläimistö ja pieneliöstö.

## Käyttäjän velvollisuudet

Eräelämyskeskus Kaarnikka ovat erilliset käyttäjän ohjeet mökin tuvassa. Metsäjärven alue on ainutlaatuinen luontokohde ja se sijaitsee yksityisten mailla. Toimi luontoa kunnioittaen, kulje vain polkuja pitkin ja jalan. Luontoon kuuluvat vain luonnon äänet. Metsäjärven rannassa oleva vene on tarkoitettu lähinnä kodan vuokranneille tarvikkeiden kuljetukseen. Kodassa ja laavulla on kattiloita, kahvi- ja paistinpannu. Juomavesi ja

ruokailuastiat pitää retkeilijän ottaa mukaansa. Noudata tulenteossa varovaisuutta ja kulovaritusohjeita. Käytä polttopuuta säästäen. Jokainen tuo omat roskansa ja jätteensä pois.

## Vuokrausmahdollisuus

Eräelämyskeskus Kaarnikkaa, Metsäjärven kotaa, kanoottia ja kajakkeja vuokrataan retkeilijöiden, perheiden ja ryhmien käyttöön. Varauspuhelinnumero ja vuokrahinnat löytyvät Kankaanpään kyläyhdistyksen nettisivuilta.

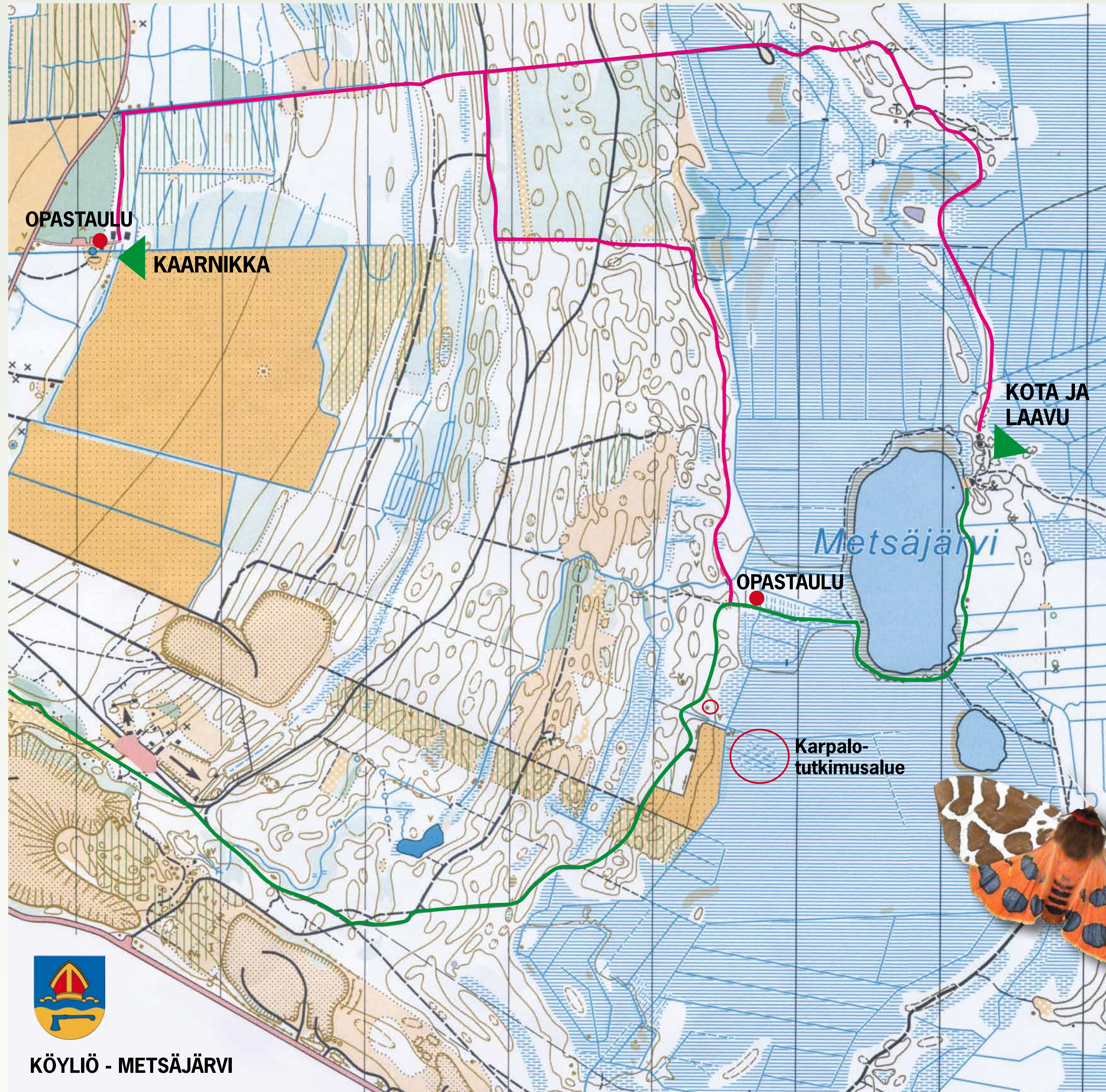
## Erityiskohde

Noin 200 metriä ennen Metsäjärven pysäköintipaikkaa, tienoikealla puolella on sijainnut v.1946 – 1955 Helsingin yliopiston Karpalotutkimusasema, mistä ovat rakennuksen rauniot näkyvillä. Läheiseltä suolta voi löytää vielä Amerikasta tuotuja pensaskarpaloita.

## Polkureitistö

Metsäjärven kodan ja Kaarnikan välille on merkitty kaksi eri polkua (katso karttaa). Pohjoista reittiä pitkin Kaarnikkaan tulee matkaa 2,4 km ja Metsäjärven eteläpään kautta noin 3 km. Kertun metsäpolkua pitkin laavulle ja kodalle on Martin suulilta noin 5 km ja Takamaantieltä 3,5 km. Köyliön kunta ylläpitää lumitilanteesta riippuen ladut Metsäjärveltä Martin suulille.

# METSÄJÄRVI KAARNIKKA



**M**etsäjärven ja Pikku Metsäjärven alue on ainutlaatuinen luontokokonaisuus, missä erikoisuutena ovat järven eteläpään keidassuo sekä erittäin monipuolinen ja runsaslukuinen rantavyöhykkeen kasvisto, eläimistö ja pieneliöstö.

Yksi rannan erikoislaatuisimmista kasveista on kihokki, joka on lihansyöjäkasvi. Keskipäivällä kulkijan silmiin pistää raatteen pystypäisestä tertusta esiin pursuavat valkoisen tähtimäiset kukat. Vedenrajassa kutevat lukuisat rupikonnat ja niiden kiihkeää ääntelyä kestävä koko alkusuven yön aina aamuun asti. Aurinkoisena kesäpäivänä ranta-alueella näkee sadoittain sudenkorentoja ja erilaisia perhosia. Syksyllä järven ranta kantaa punaista karpalomattoa. Järvi on vesisyvyydeltään hyvin matala. Sitkeän onkijan koukkuun tarttuu pienikokoisia tummahkoja ahvenia ja onnekas saa saaliiksi hauen. Rannan tuntumassa pesii lukuisten pikkulintujen lisäksi telkkä ja järvellä vieraillee usein kurkia. Järven koillisrannalla retkeilijää palvelee Kankaanpään kyläyhdistyksen rakentama kota (2011) ja laavu (1996).

Eräelämyskeskus Kaarnikka sijaitsee kylän tuntumassa n. 2,4 kilometrin etäisyydellä Metsäjärven parkkipaikalta. Kohteessa on Takamaan tupa, Kerkkä-kota ja Sampan sauna.

## Kulkijan velvollisuudet

Metsäjärvi ja sen tuntumassa oleva Pikku Metsäjärvi sijaitsevat yksityisten mailla. Toimi luontoa kunnioittaen, kulje vain polkuja pitkin ja jalan. Autot, mönkijät, moottoripyörät, mopot ja muut moottorimenopelit on jätettävä pysäköintialueelle. Luontoon kuuluvat vain luonnon äänet. Rannassa oleva

vene on tarkoitettu lähinnä kodan vuokranneille tarvikkeiden kuljetukseen. Laavulla ja kodassa on kattiloita, kahvi- ja paistinpannu. Juomavesi ja omat ruokailuastiat pitää retkeilijän ottaa mukaansa. Noudata tulenteossa varovaisuutta ja kulovaritusohjeita. Käytä polttopuuta säästään. Jokainen tuo omat roskansa ja jättesensä maastosta pois.

## Vuokrausmahdollisuus

Metsäjärven kotaa ja kylän tuntumassa sijaitsevaa Eräelämyskeskus Kaarnikkaa, kanoottia ja kajakkeja vuokrataan retkeilijöiden, perheiden ja ryhmien käyttöön. Varauspuhelinnumero ja vuokrahinnat löytyvät Kankaanpään kyläyhdistyksen nettisivuilta.

## Erityiskohde

Noin 200 metriä ennen Metsäjärven pysäköintipaikkaa, tien oikealla puolella on sijainnut v.1946 – 1955 Helsingin yliopiston Karpalotutkimusasema, mistä ovat rakennuksen rauniot näkyvillä. Läheiseltä suolta voi löytää vielä Amerikasta tuotuja pensaskarpaloita.

## Polkureitistö

Kertun metsäpolkua pitkin laavulle ja kodalle on Martin suulilta noin 5 km ja Takamaantieltä 3,5 km. Metsäjärven kodan ja Kaarnikan välille on merkitty kaksi eri polkua (katso karttaa). Pohjoista reittiä pitkin Kaarnikkaan tulee matkaa 2,4 km ja Metsäjärven eteläpään kautta noin 3 km. Köyliön kunta ylläpitää lumitilanteesta riippuen ladut Metsäjärveltä Martin suulille.



Karpaloviljelystä tutkittiin Metsäjärven alueella



Sampan sauna Kaarnikassa